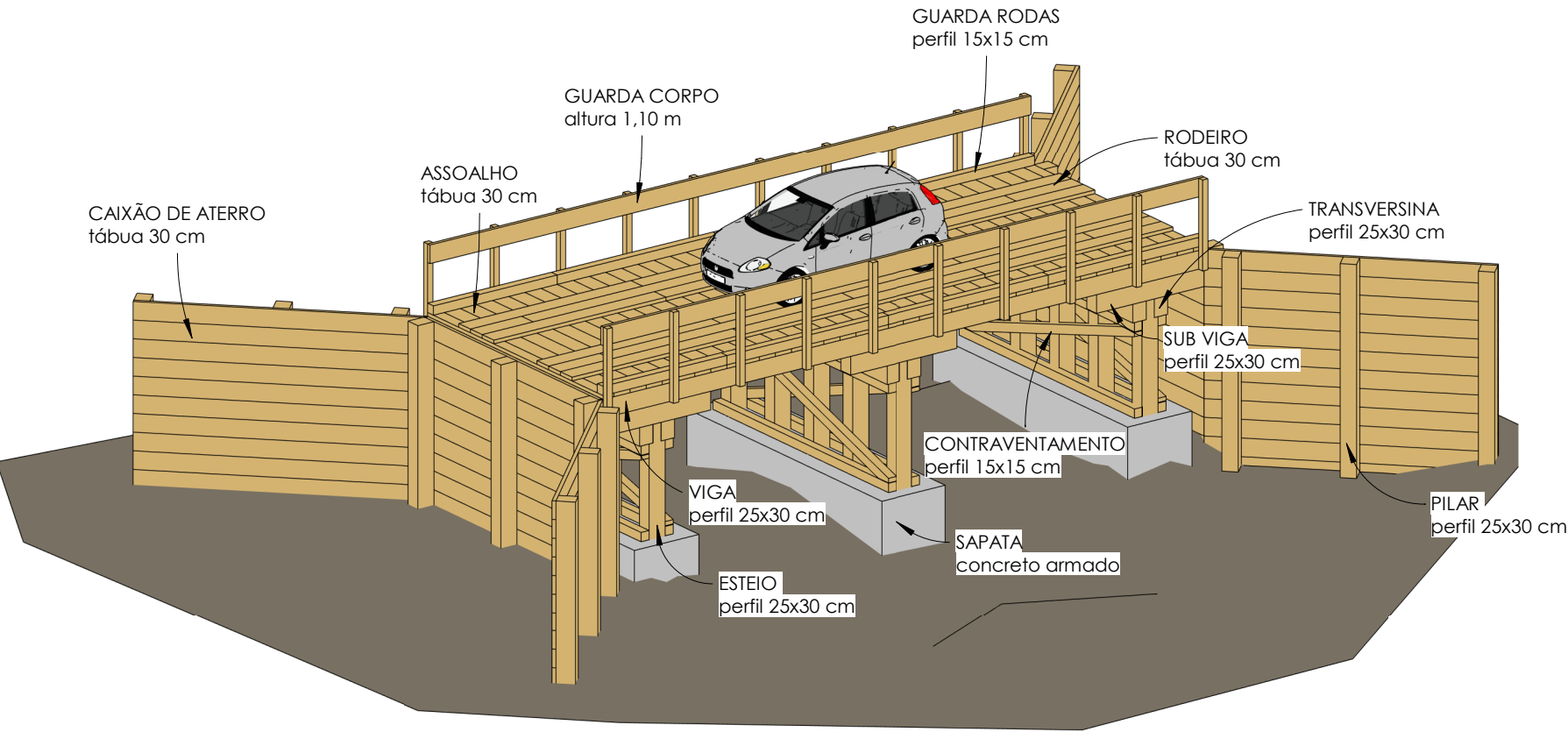



COORDENADA: 14°57'41.00"S 55° 0'54.10"O



1

Maquete 3D

<div><div><div>NOVA BRASILÂNDIA</div><div>PREFEITURA</div></div></div> <div><div>Título:</div><div>Ponte de Madeira Córrego Grande</div></div>			
Tipo: Maquete 3D		Prefeitura de Nova Brasilândia Proprietário	
Assunto: Projeto de Obra de Arte			
Logradouro: Córrego Grande			
Município: Nova Brasilândia - MT			
Escala:		Folha:	F01
ART:		Data:	outubro/2022